

BILAN DE COMPETENCES

« It's not how good you are, it's how good you want to be »
Paul Arden



Associer **compétences** et **motivation** permet d'être **efficace**.

Le **projet**, moteur de la **motivation**, en est l'indicateur le plus visible.

L'**étude des compétences** et la **définition d'un projet professionnel** est donc une démarche essentielle, préalable à tout acte de candidature.

Le **Bilan de Compétences** est conçu pour vous accompagner dans cette démarche.

+33(0)3.21.06.45.39

 administratif@jobbing-partner.com

 www.jobbing-partner.com

DESCRIPTION

Objectifs du Bilan

- Elaborer ou vérifier un projet professionnel
- Préparer une reconversion
- Vérifier un projet de formation
- Prendre conscience de ses atouts et de son potentiel

Déroulement en 3 phases

➤ Accueil

- Informations sur le bilan, la méthodologie
- Analyse de vos besoins
- Confirmation de votre engagement

➤ Investigation

Connaissance de soi

- Etude des compétences, des capacités d'évolution, des motivations et intérêts professionnels
- Personnalité

L'environnement socio-professionnel

- Informations sur les métiers, fonctions, secteurs d'activités, entreprises, le marché du travail

Projet professionnel

- Etude des pistes d'orientation : contenus, conditions d'exercice, logiques d'accès, évolutions professionnelles.
- Informations sur les formations, la VAE
- Méthodologie projet (si nécessaire)

➤ Conclusion

- Détermination du projet d'évolution
- Vérification de la faisabilité du projet
- Détermination des étapes de la mise en œuvre Plans d'action à court, moyen et long terme
- Remise au bénéficiaire d'un document de synthèse confidentiel

Durée : 24 h réparties en 8 RdV sur 6 semaines

Le rôle du consultant

Vous présenter la prestation : objectifs, outils, moyens, méthodes, contribution attendue, durée, planning, ...

Vérifier le caractère volontaire de votre adhésion à la démarche

Identifier vos compétences et motivations

Orienter et faciliter vos recherches

Vous accompagner dans vos démarches

Définir, en concertation avec vous, un parcours menant à un emploi satisfaisant

Vous remettre le document de synthèse à l'issue de la prestation

La contribution du bénéficiaire

Bien qu'il sera tenu compte des impératifs de chacun, le Bilan de Compétences nécessite une **implication** conséquente et une entière **disponibilité** sur les RdV programmés

Le bénéficiaire s'engage :

✓ à suivre avec **assiduité** les séances programmées et à prévenir le plus tôt possible le consultant en cas d'empêchement

✓ à **s'investir pleinement** dans la réalisation des démarches définies en concertation avec le consultant



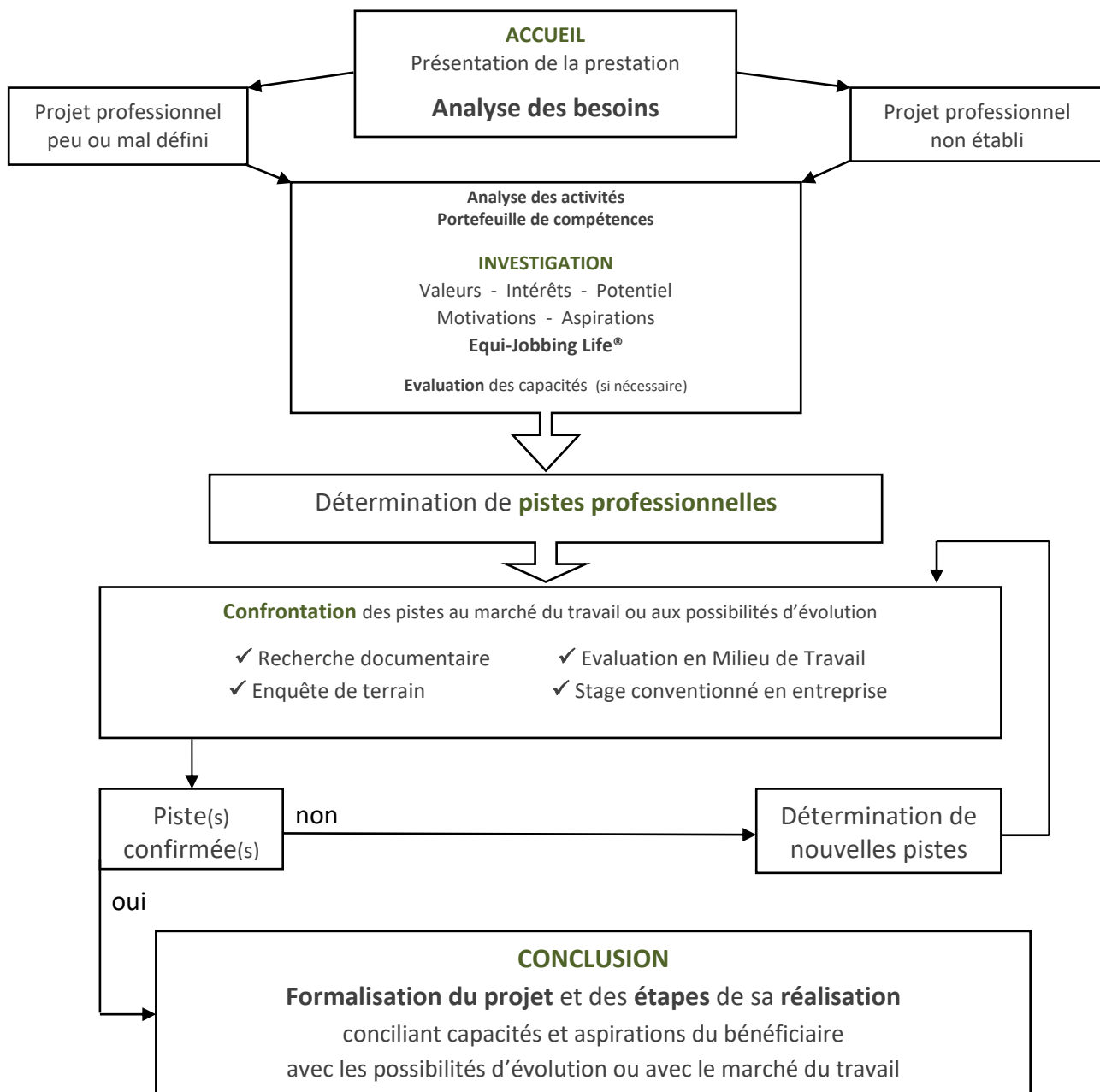
BENEFICIAIRES

Cette prestation s'adresse à des salariés qui veulent progresser de façon durable dans leur métier et être acteur de leur parcours professionnel. Elle est accessible à des **salariés** dont l'employeur cotise au FONGECIF ou qui dispose de suffisamment d'heures de formation sur leur Compte Personnel de Formation.

La loi El Khomri vient de réformer le CPF, désormais, l'ensemble des travailleurs du secteur privé y ont accès (indépendants, salariés, professionnels libéraux, demandeurs d'emploi, etc) et le Bilan de Compétences fait partie des prestations éligibles. Pour utiliser vos heures CPF et financer un Bilan de compétences, connectez-vous au site moncompteformation.gouv.fr

DEROULEMENT

La démarche du bilan n'est pas figée car adaptée à chacun des bénéficiaires mais elle suit une chronologie visant l'efficacité. Les activités se succèdent selon une logique étudiée : inventorier et analyser vos compétences, identifier vos motivations et intérêts, comprendre votre personnalité, s'informer sur les métiers et le marché de l'emploi pour définir ou vérifier un projet professionnel, en étudier la pertinence et la faisabilité, vous donner des outils de gestion de projet et vous accompagner jusqu'à l'élaboration d'un plan d'action.



A savoir ...

Le Bilan de Compétences est une démarche volontaire, personne ne peut y être contraint.

Les informations demandées au bénéficiaire ont toujours un rapport direct avec l'objet du bilan.

Les conseillers sont tenus au secret professionnel.

L'utilisateur est propriétaire des résultats.

Les résultats figurent dans un compte-rendu détaillé et un document de synthèse.

Le prestataire réalisant les bilans ne doit garder aucune trace nominative des documents ayant servi à les réaliser. Ils sont détruits ou anonymés 3 mois après la remise du document de synthèse (sauf si l'utilisateur demande qu'ils soient conservés un an).

Les résultats ne peuvent être transmis à un tiers qu'avec le consentement de l'utilisateur.

WWW.JOBGING-PARTNER.COM

Organisme de formation certifié **ISQ OPQF**, adhérent à la **FFP**, Jobbing Partner[®] est expert des relations Hommes Entreprises. Nous intervenons en formation, coaching, conseil, carrière et construisons des solutions d'accompagnement / formation innovantes & sur mesure dans les domaines du management, de l'accompagnement au changement, du développement personnel et de la cohésion d'équipes.

Notre spécificité : **une vision du métier de manager** comme **universel, stratégique et hautement employable** et la solution pédagogique approuvée par plus de 1500 Equi-Manager[®] et dirigeants à savoir L'Equi-Jobbing[®] : notre logiciel de prise de consciences immédiates validé par plus de 10 années de recherche et développement comme atout majeur pour préparer aux compétences managériales et comportementales attendues par le marché.

Jobbing Partner[®] est aussi Centre de Bilan de Compétences agréé par le FONGECIF et partenaire de l'OPCA Transports et Services depuis 2013 sur le dispositif de conseil, d'audit et d'accompagnement « TDIAG ».

NOS ATOUTS

- Prôner une méthodologie **confirmée** qui met l'Homme, l'Entreprise ou l'Organisation au cœur de sa propre évolution et le **rend acteur du changement**
- Concevoir et bâtir des offres concrètes légitimées par **10 ans d'observations et de résultats** en réponse aux enjeux actuels du marché de la formation et de l'emploi en mutation
- Détecter **les potentiels individuels et collectifs** afin d'assurer l'adéquation entre l'homme et l'entreprise
- **Impulser concrètement savoir être et savoir vivre** en faveur du développement durable d'attitudes, de postures et de niveaux d'énergies
- **Evaluer précisément** et produire des solutions sur mesure
- Analyser en situation, **déclencher et accompagner** les changements nécessaires à la performance et **impacter** durablement
- **Garantir la même qualité d'accompagnement** quelque soit la fonction et la mission du stagiaire
- **S'engager** via une **Charte d'éthique** forte, claire et fédératrice